



Osez
l'Excellence !
www.cma-herault.fr

Brevet Technicien Supérieur (BTS)
TC en apprentissage



BTS Technico Commercial (TC)

Brevet Technicien Supérieur | 2 ans

L'atout du **BTS TC** est de former des professionnels possédant une double compétence : **technique et commerciale**. Le commercial maîtrise la **technique de vente et de négociation** mais aussi le procédé de fabrication, les modalités d'utilisation du produit qu'il commercialise. Il est capable de **s'adapter à la demande** de son client et de **proposer une prestation de qualité**. Au-delà de ces missions, il est en mesure d'**élaborer une politique commerciale** définie par l'entreprise.



Formation niveau BAC + 2

Durée : 2 ans en présentiel et en alternance

Prérequis : être titulaire d'un diplôme de niveau IV

Accessible aux personnes handicapées : contacter notre référent handicap *

Démarrage de la formation : septembre 2020

Recrutement : sur dossier

Coût de la formation : pris en charge par l'OPCO

Reste à charge apprenti : 0 €

Reste à charge employeur : 0 €

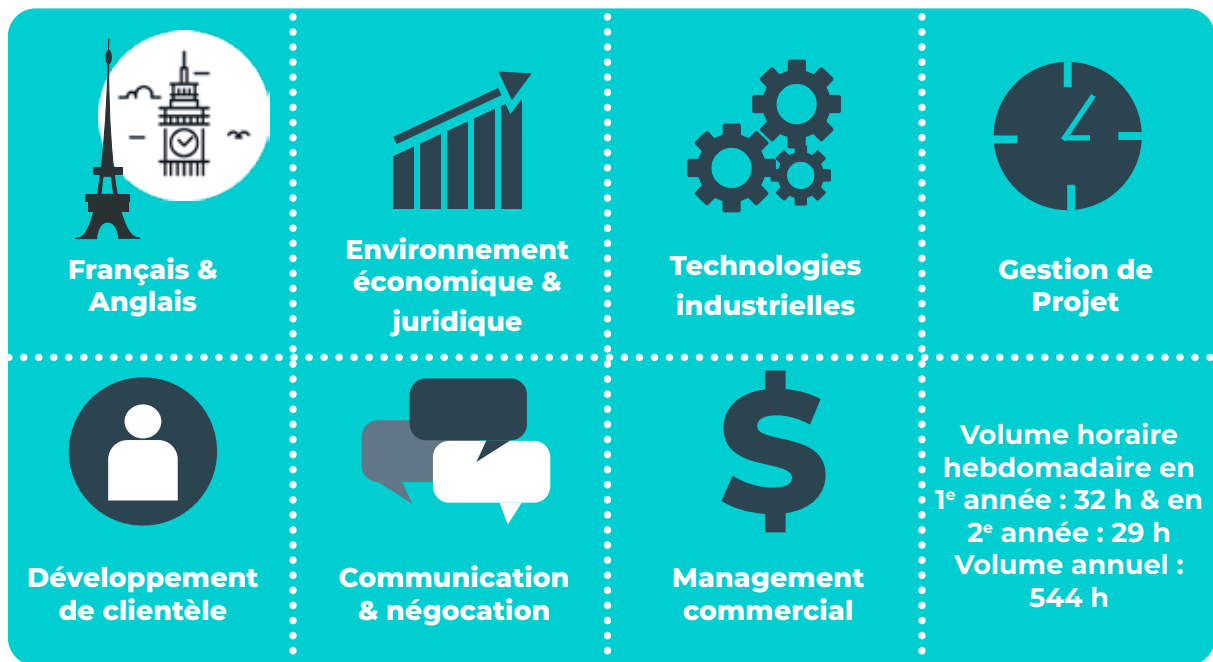
Modalités d'évaluation : ponctuel

Validation par bloc de compétences : Non

Activités visées :

- Contribuer à la politique mercatique et commerciale de l'entreprise
- Gérer la relation commerciale
- Manager et animer l'équipe commerciale
- Acquérir des connaissances « produits »

Quelles sont les matières du BTS TC ?



Quelles sont les épreuves du BTS TC ?



- Français
- Communication en anglais
- Négociation technico-commerciale
- Projet technico-commerciale
- Management & gestion des activités technico-commerciales
- Environnement économique & juridique

Quelle poursuite d'études ?

Après l'obtention du BTS, vous pouvez poursuivre votre cursus en licence professionnelle technico-commercial, licence pro e-commerce, ...

LES +

- Formation prise en charge
- Double statut : salarié & étudiant
- Suivi pédagogique
- Acquisition d'une expérience professionnelle

Quels sont les débouchés ?

Types d'emplois accessibles :

- Vendeur
- Attaché commercial
- Technico-commercial sédentaire ou itinérant
- Chargé de clientèle

École des Métiers CMA 34

154 rue Bernard Giraudeau 34187 Montpellier Cedex

Contact : Sarah MARTIN

s.martin@cma-herault.fr

04 48 18 72 16 | 06 29 65 77 41

Référent handicap* : Catherine THIBAULT

c.thibault@cma-herault.fr - 04 48 18 72 14